

中华人民共和国国家标准

音响设备用连接器 系列和品种

GB/T 15158—94

Series and style of connectors for
radio and associated sound equipment

1 主题内容与适用范围

本标准规定了音响设备用连接器 YS1 型、YS2 型、YC 型的系列和品种,以及外形尺寸。

本标准适用于音响设备用 YS1 型、YS2 型和 YC 型连接器,与 GB 5819.1~5819.3 一起使用。

2 引用标准

GB 5146 音响设备用圆形连接器型号命名方法

GB 5818 音响设备用圆形连接器总规范(可供认证用)

GB 5819.1 音响设备用圆形连接器详细规范 YS1 型圆形连接器(可供认证用)

GB 5819.2 音响设备用圆形连接器详细规范 YS2 型圆形连接器(可供认证用)

GB 5819.3 音响设备用圆形连接器详细规范 YC 型圆形连接器(可供认证用)

3 分类

3.1 YS1 型系列品种

3.1.1 型号命名

型号命名应符合 GB 5146 的规定外,转换器品种的型号命名方法如表 1 所示。

表 1

序号	分类特征	分 类 内 容	标 志
1	连接器类型	直插弹键锁定	YS1
2	转换类型	阳接触件转阳接触件	J/J3~7P
		阳接触件转阴接触件	J/K3~7P
		阳接触件转阴接触件	K/K3~7P
		阳接触件转 $\phi 6.35$ 插塞	J3P/CS
		阳接触件转 $\phi 6.35$ 插口	J3P/CK
		阴接触件转 $\phi 6.35$ 插塞	K3P/CS
		阴接触件转 $\phi 6.35$ 插口	K3P/CK
		阳接触件转 $\phi 3.2$ 同心连接器头	J3P/TXT
		阳接触件转 $\phi 3.2$ 同心连接器座	J3P/TXZ
		阴接触件转 $\phi 3.2$ 同心连接器头	K3P/TXT
		阴接触件转 $\phi 3.2$ 同心连接器座	K3P/TXZ
		阳接触件转阴接触件组件	J/K3~7P□ ¹⁾
		阴接触件转 $\phi 6.35$ 插塞组件	K3P/CS□ ¹⁾

注：1) 方框内填入音频电缆长度。

3.1.2 YS1 型系列品种

YS1 型系列品种如图 1~22 所示。

3.2 YS2 型系列品种

YS2 型系列品种如图 23~25 所示。

3.3 YC 型系列品种

YC 型系列品种如图 26~30 所示。

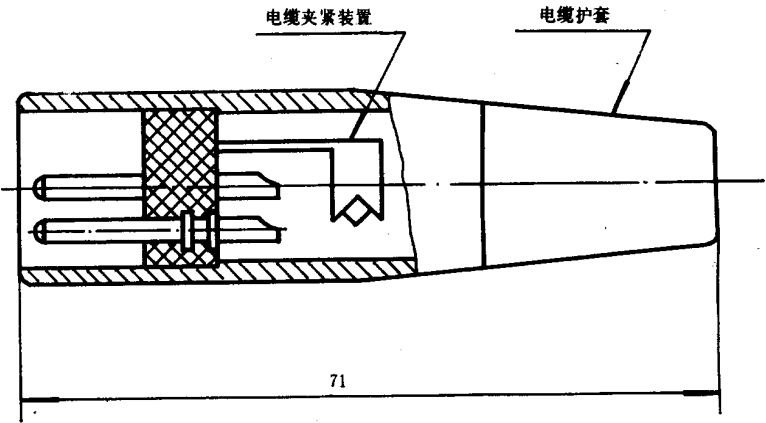


图 1 YS1J3~7PA 自由端连接器

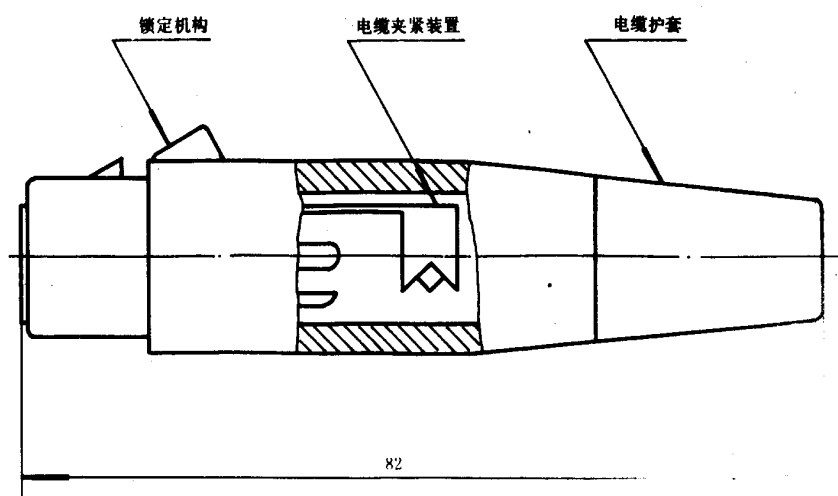


图 2 YS1K3~7PA 自由端连接器

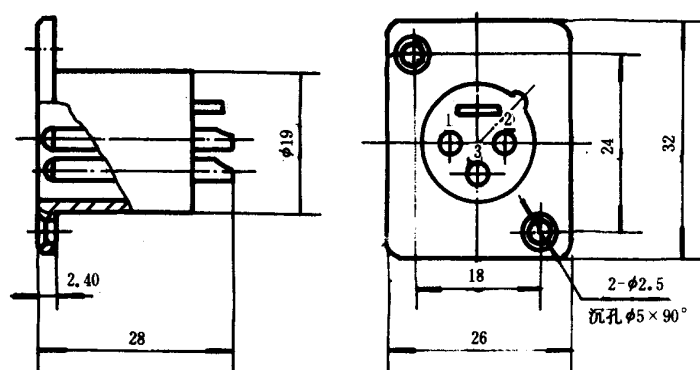


图 3 YS1J3/7F2A 固定连接器

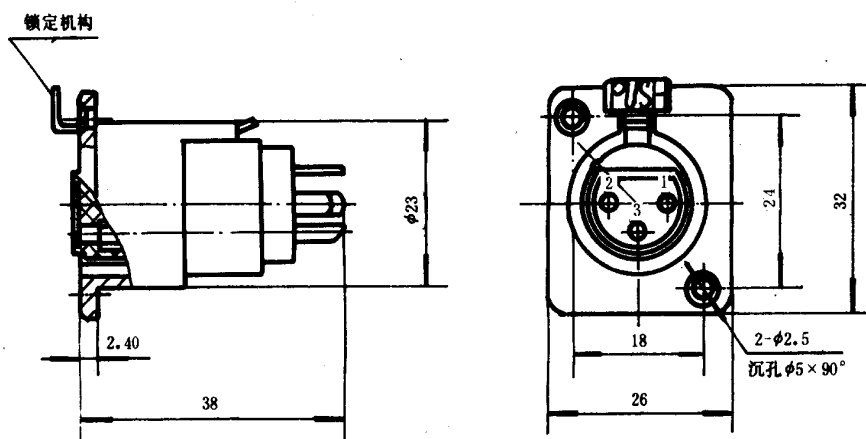
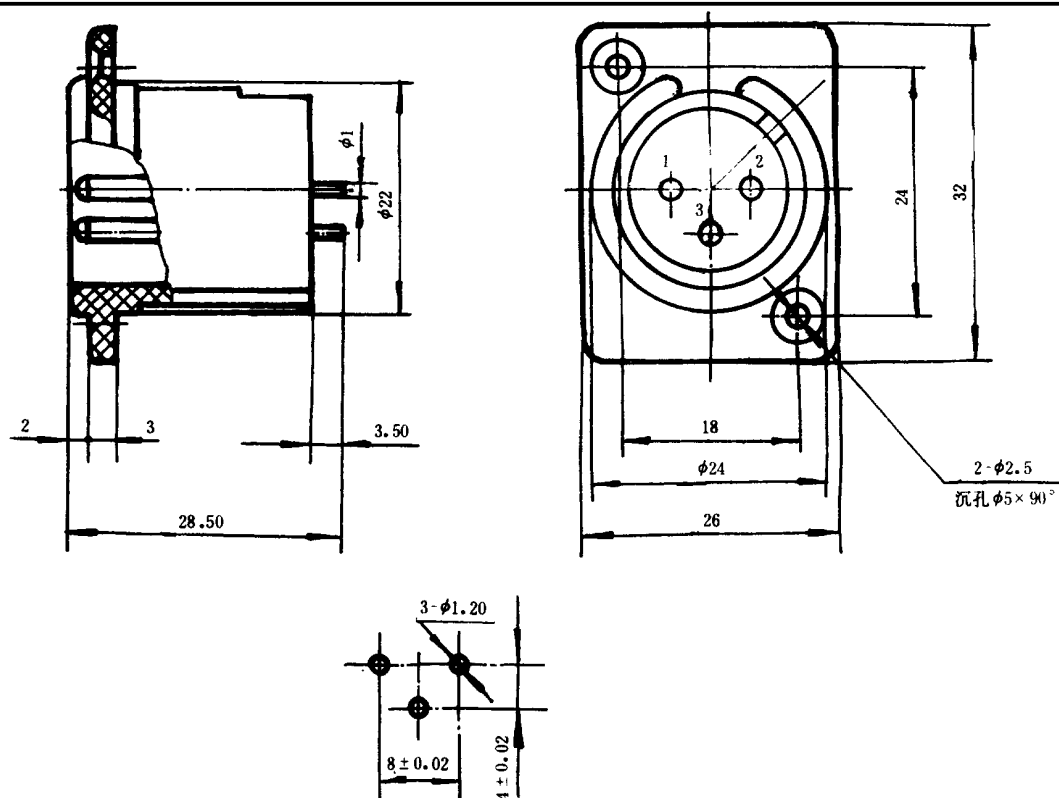
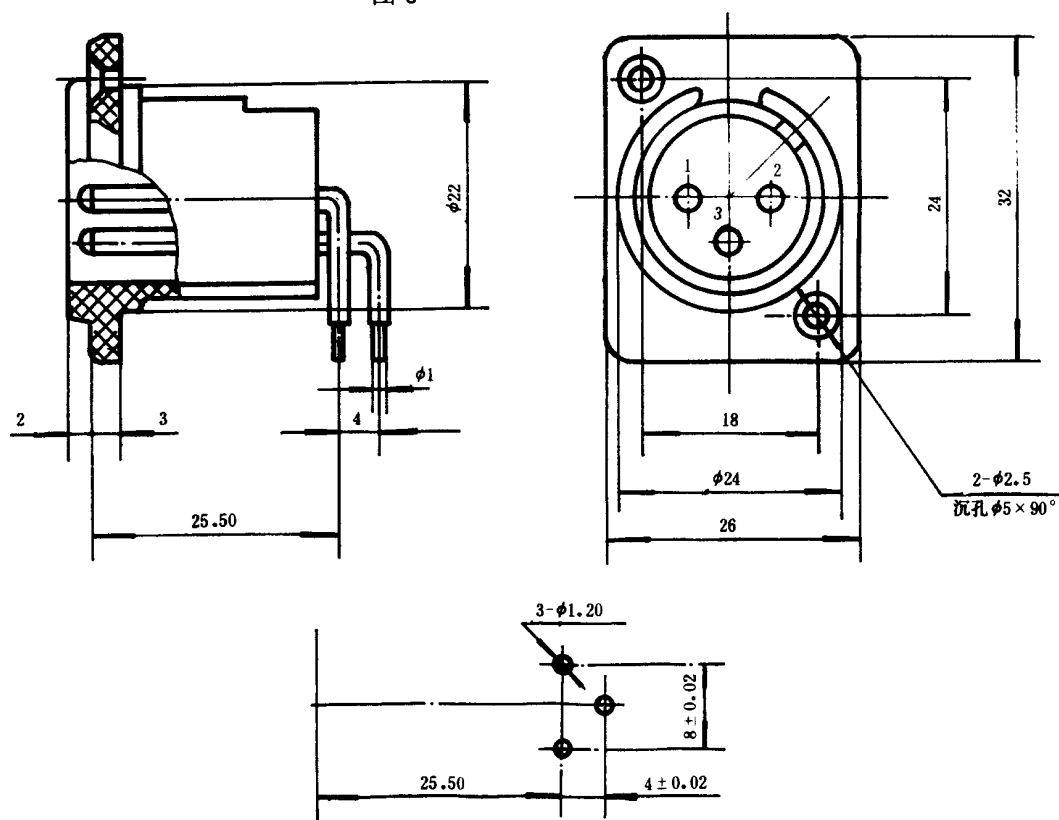


图 4 YS1K3/7F2A 固定连接器



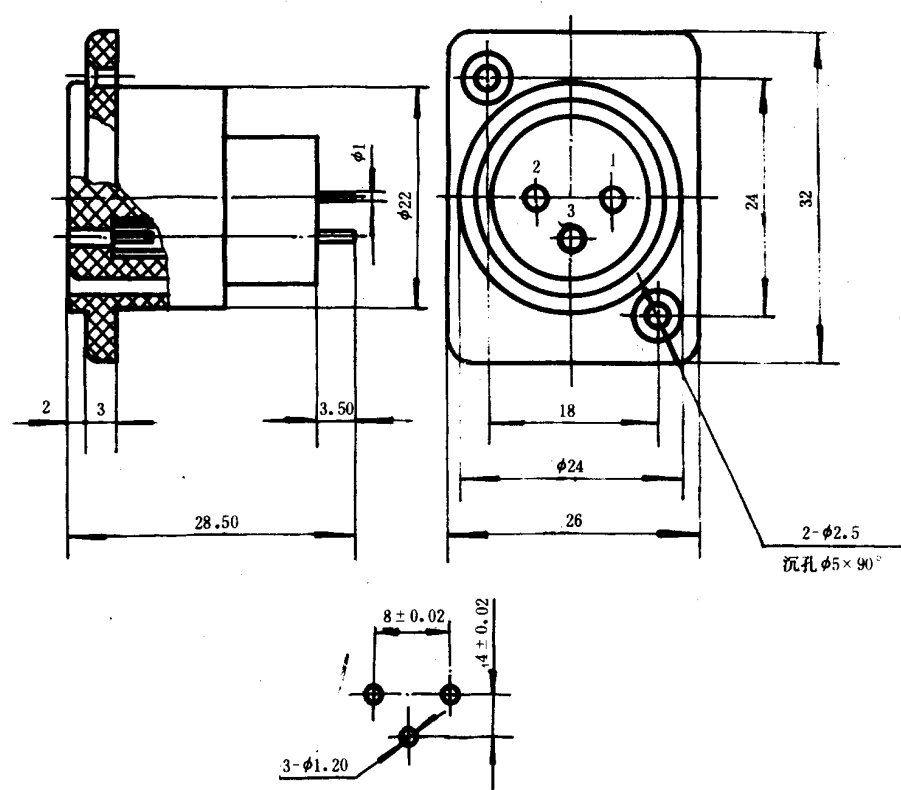
印制线路板安装开孔尺寸

图 5 YS1J3Y1 固定连接器



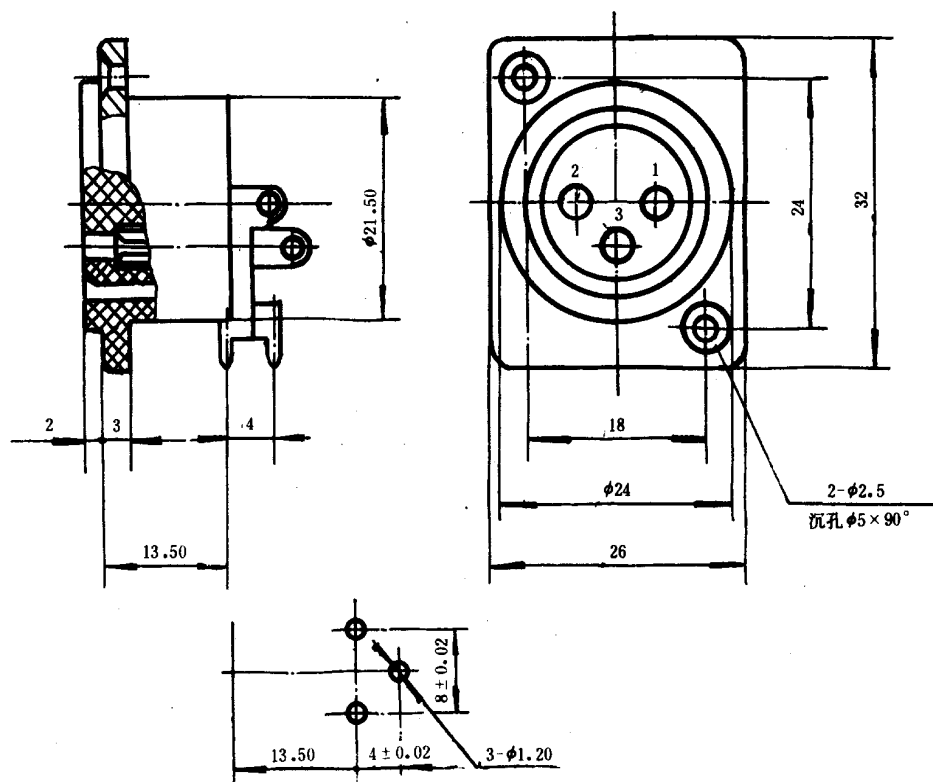
印制线路板安装开孔尺寸

图 6 YS1J3Y2 固定连接器



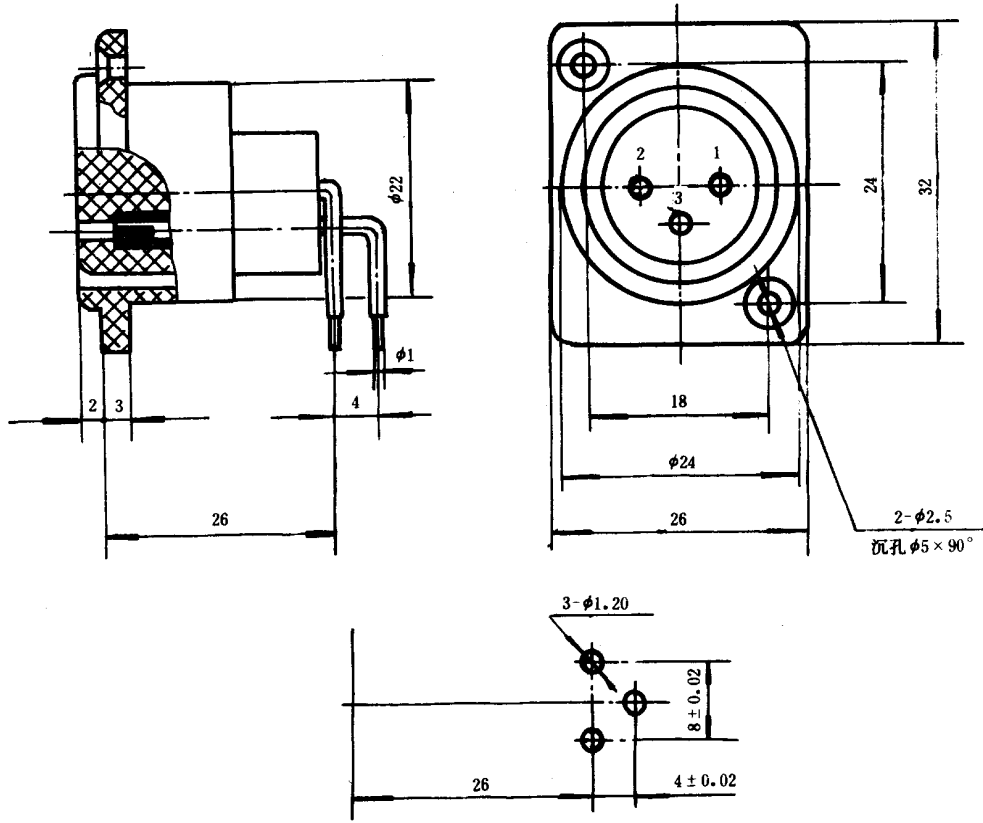
印制线路板安装开孔尺寸

图 7 YS1BK3Y1 固定连接器



印制线路板安装开孔尺寸

图 8 YS1BK3Y2 固定连接器



印制线路板安装开孔尺寸

图 9 YS1J3Y2 固定连接器

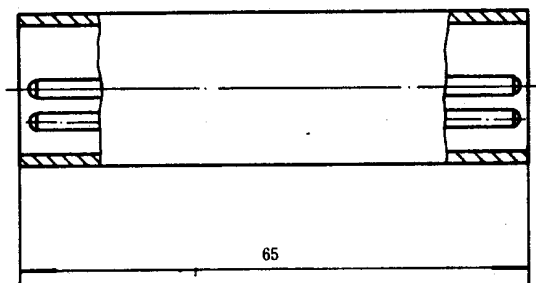


图 10 YS1J/J3~7P 转换器

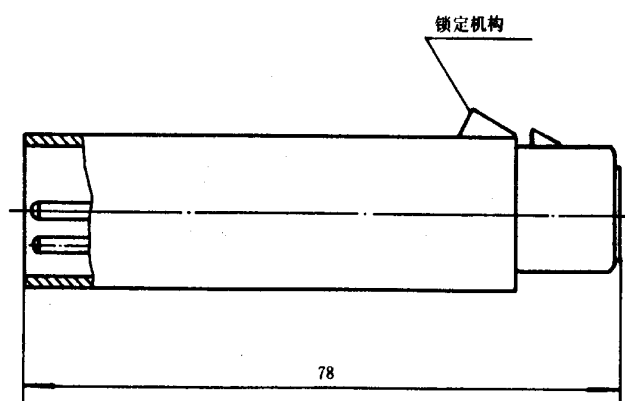


图 11 YS1J/K3~7P 转换器

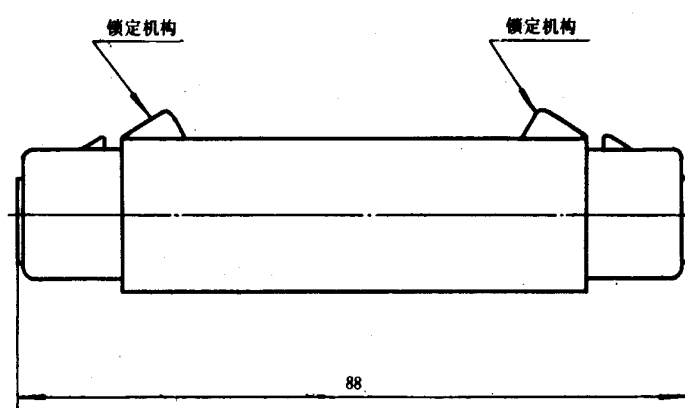


图 12 YS1K/K3~7P 转换器

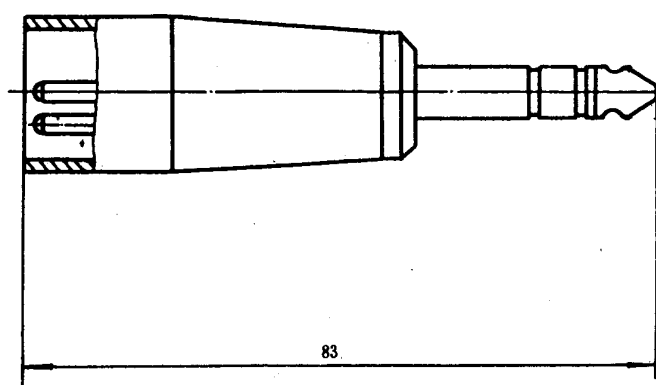


图 13 YS1J3P/CS6.35 转换器

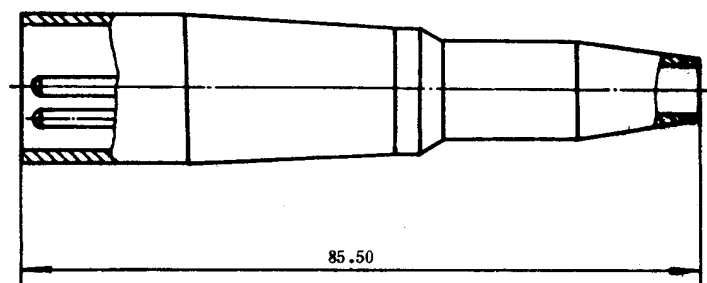


图 14 YS1J3P/CK6.35 转换器

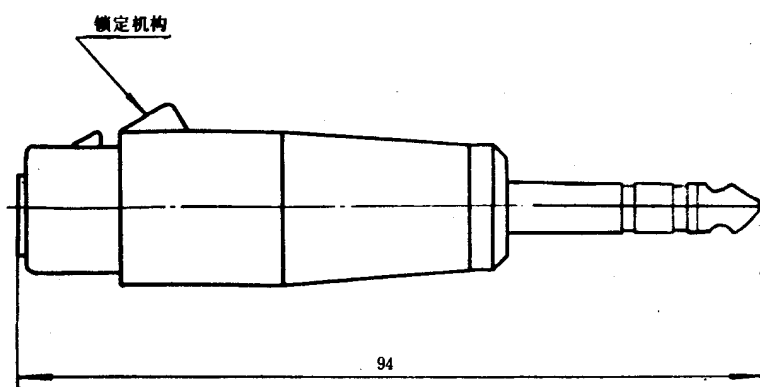


图 15 YS1K3P/CS6.35 转换器

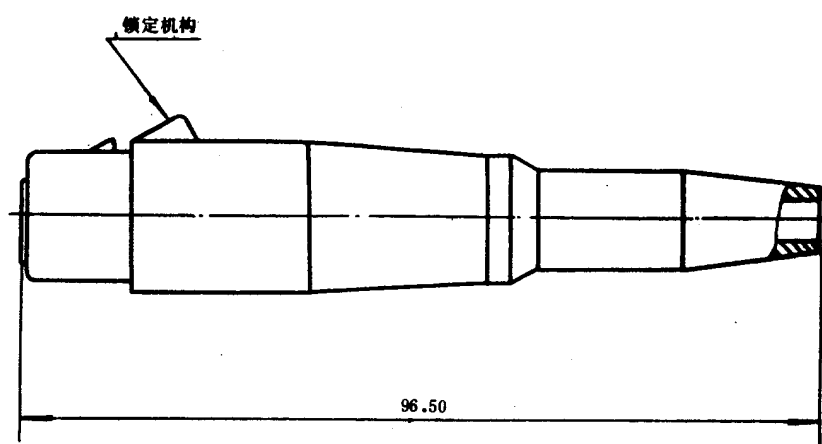


图 16 YS1K3P/CK6.35 转换器

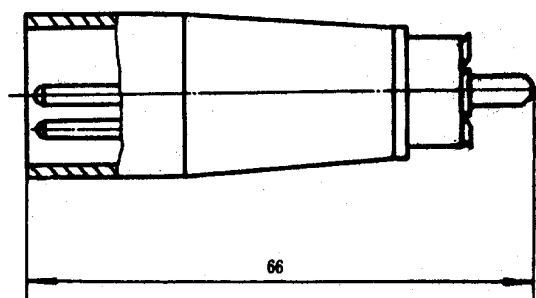


图 17 YS1J3P/TXTφ3.2 转换器

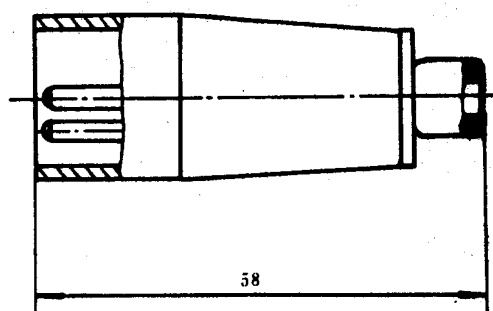


图 18 YS1J3P/TXZφ3.2 转换器

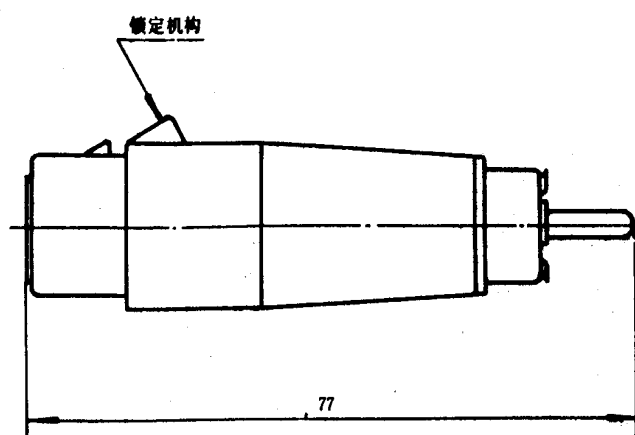


图 19 YS1K3P/TXTφ3.2 转换器

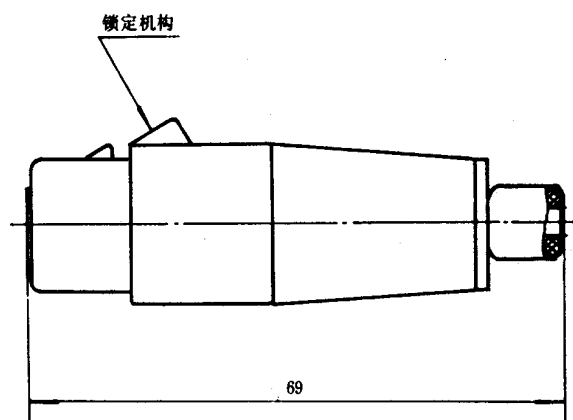


图 20 YS1K3P/TXZφ3.2 转换器

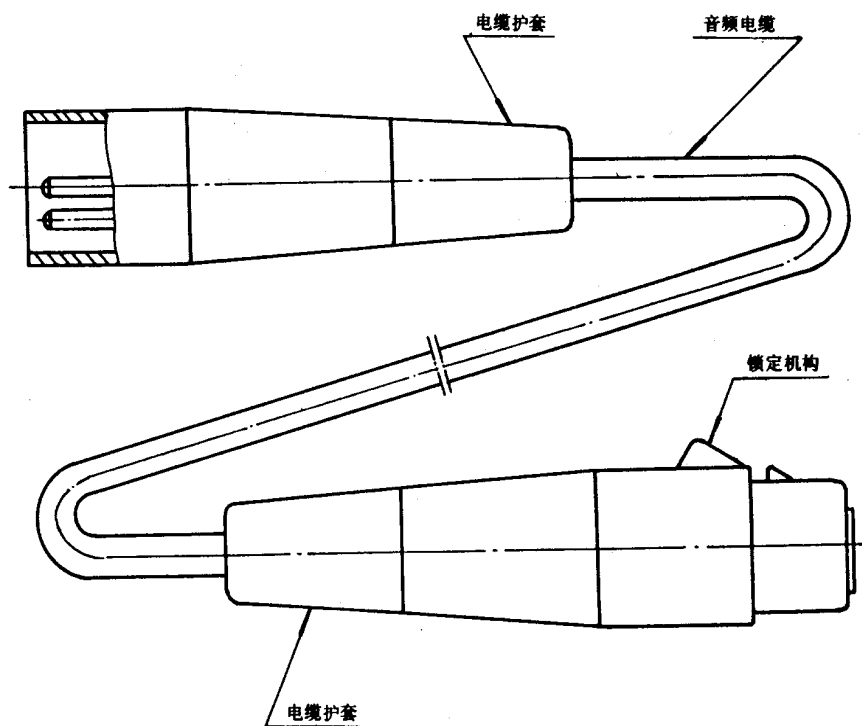


图 21 YS1J/K3P□^P组件

注：1) 方框内填入音频电缆长度。

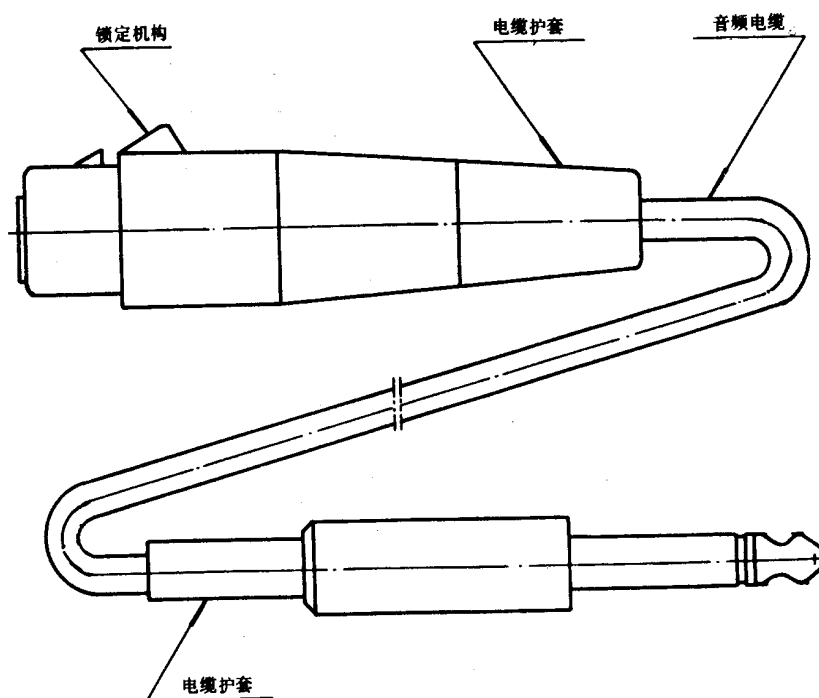


图 22 YS1K3P/CS6.35□¹⁾组件

注：1) 方框内填入音频电缆长度。

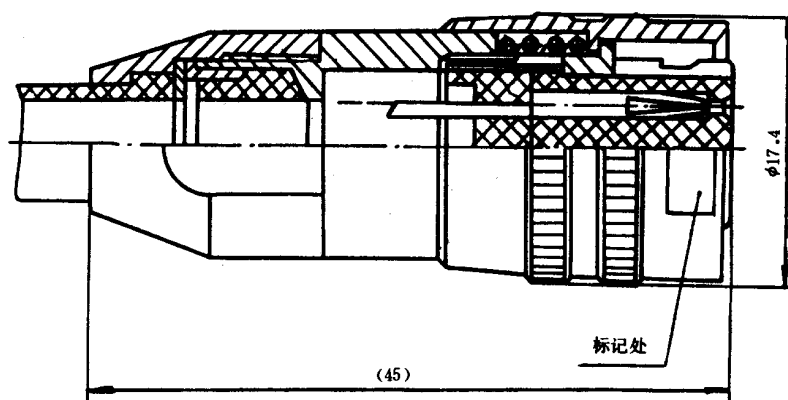


图 23 YS2K3/7P(YS2K3/7PJ)

The technical drawing consists of two views of a valve assembly:

- Front View (Left):** Shows a circular valve body with a hexagonal base. The overall diameter is $\phi 20$. The distance between the centers of the three internal valve seats is 12.8 . The seats are labeled 1, 2, and 3.
- Cross-sectional View (Right):** Shows the internal components of the valve. The overall length is 18.5 . The diameter of the central passage is $\phi 14.5$. The distance from the front face to the first internal component is 1 , and the distance between the two main internal components is 9.5 . The thread on the right side is $M14 \times 0.75$. A label "标记处" (Marking location) points to a specific feature on the left side of the cross-section.

图 26 YCJ5Pa

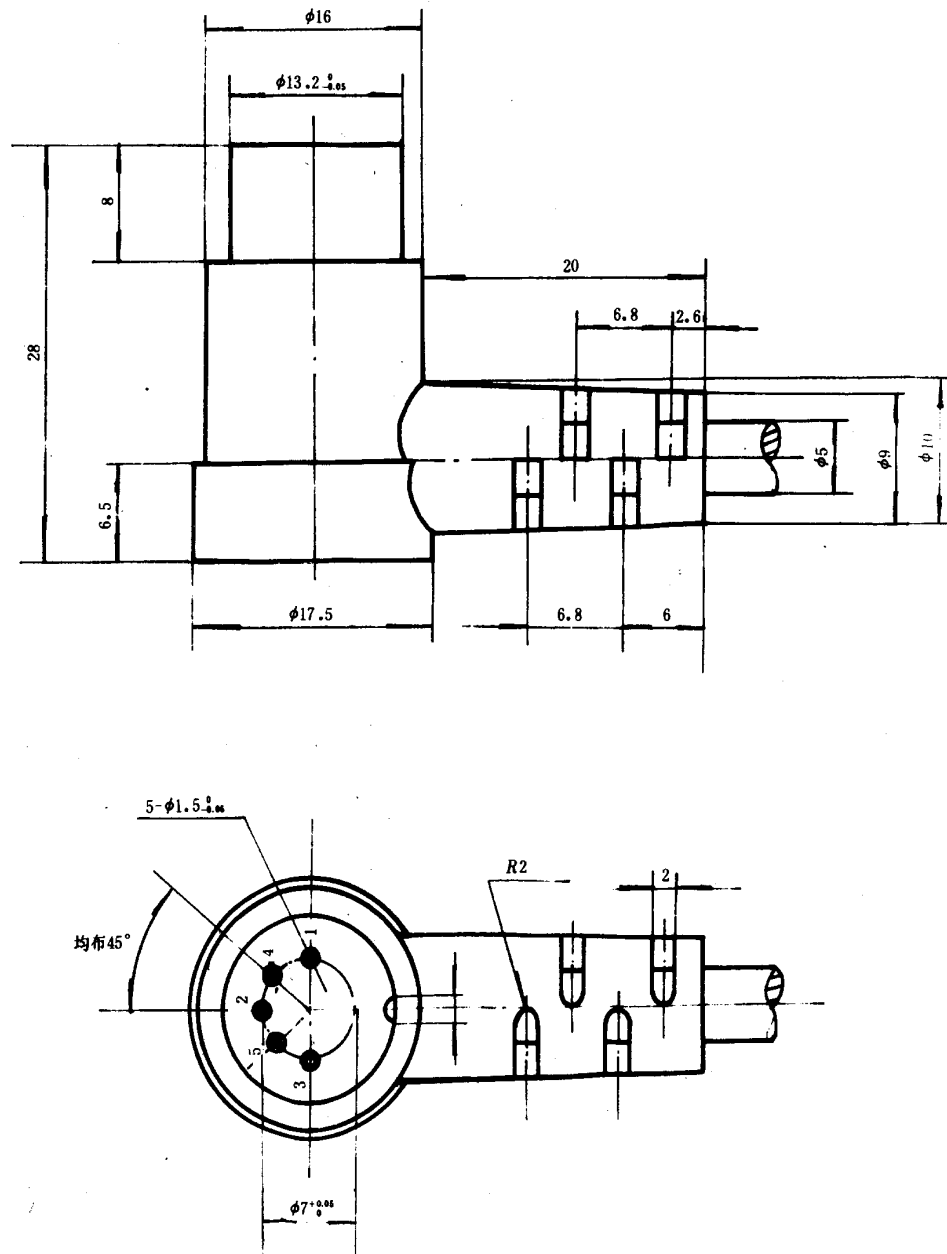
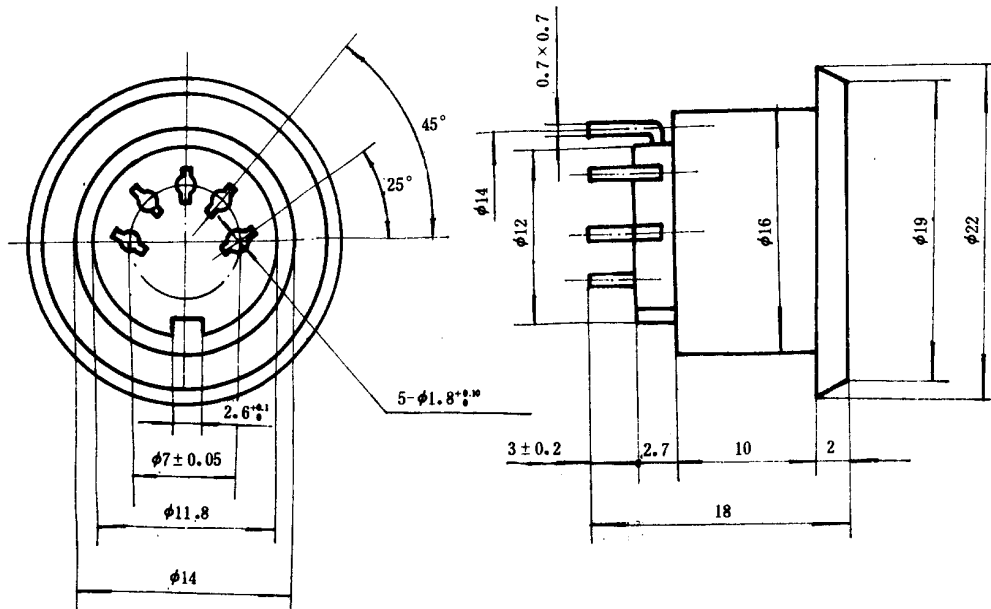


图 27 YCJ5R



印制线路板安装开孔尺寸

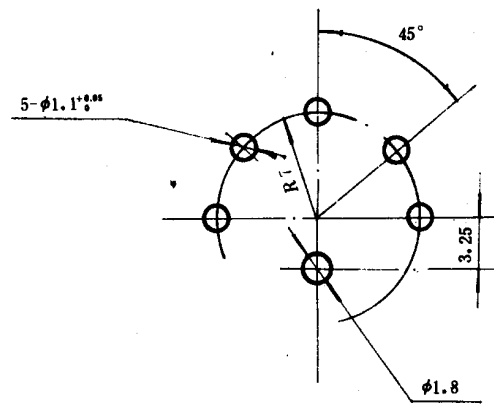


图 28 YCK5Ya

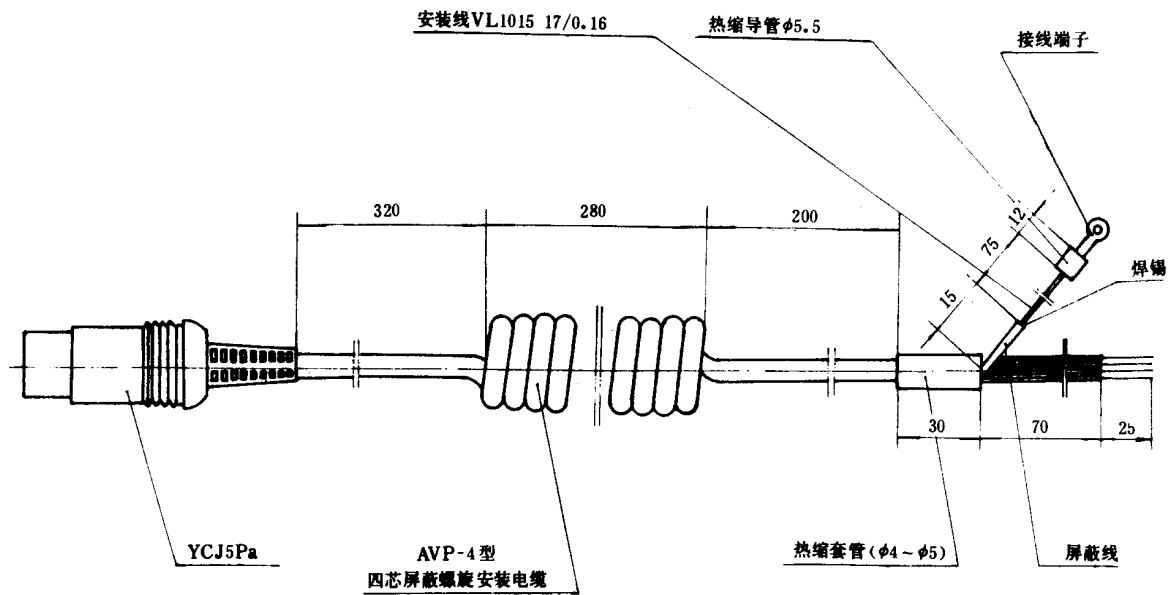


图29 YCJ5Pa 电缆组件

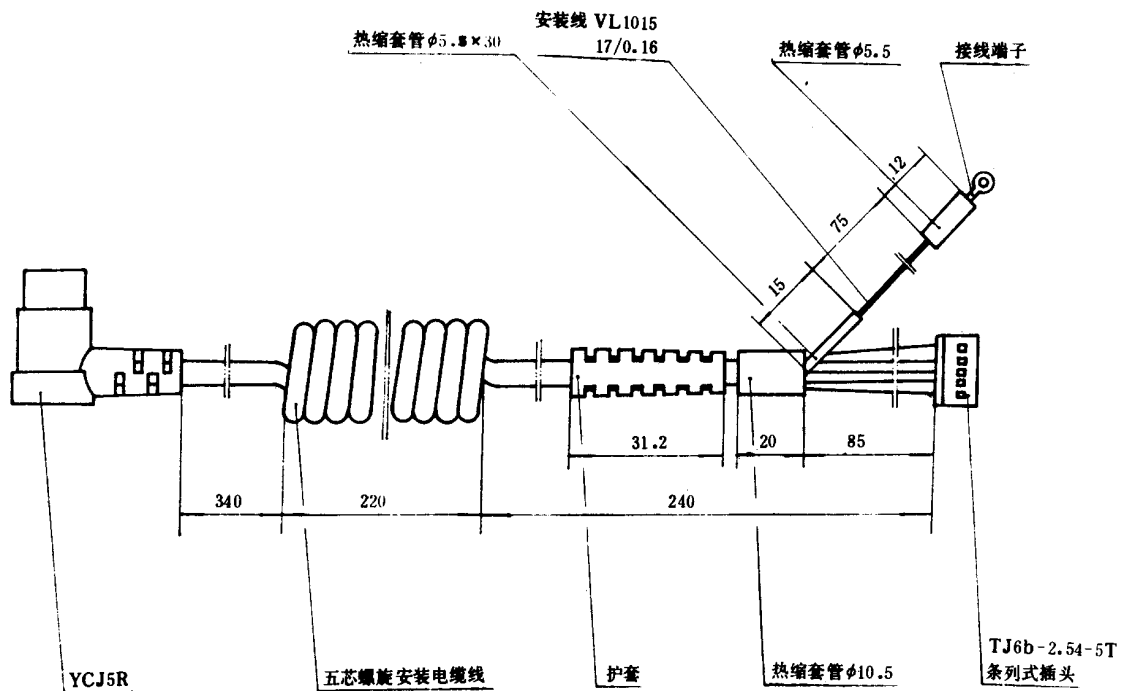


图 30 YCJ5R 电缆组件

附加说明:

本标准由中华人民共和国电子工业部提出。

本标准由全国电子设备用机电元件标准化技术委员会连接器分技术委员会归口。

本标准由电子工业部标准化研究所负责起草。

本标准主要起草人余玉方、汤燕云、任剑平、陈文、张祥汉。